

Dal punto di vista **geologico** la zona in oggetto si trova al passaggio tra i depositi marini del Pliocene sovra-consolidati caratterizzati da sabbie con interstrati di conglomerato e livelli più argillosi (Cc e Cl-Tav.1).

Per quanto concerne l'**idrogeologia**, durante l'esecuzione delle indagini geognostiche non è stato intercettato alcun livello acquifero superficiale sino alle profondità investigate. Nella zona non ci sono problemi di ristagno, dato che l'allontanamento delle acque superficiali è garantito dalla pendenza naturale del terreno. Dall'analisi idrogeologica, in base all'intervento in progetto, possiamo affermare che non ci sarà nessuna interferenza negativa con le acque superficiali, né tanto meno con quelle profonde.

### 1.1.2. Caratterizzazione stratigrafica dell'area dell'intervento

Per la caratterizzazione stratigrafica della zona dell'intervento sono state realizzate n.1 prova penetrometrica statica, n.1 prova penetrometrica dinamica e n.3 saggi geognostici con escavatore: dal rapporto tra resistenza alla punta (Rp) e la resistenza di attrito locale (Ral) ricavata dai dati penetrometrici, si è potuto ricostruire, secondo la classificazione di Searle (Begemann modif.), le colonne stratigrafiche delle prove con la descrizione litologica dei terreni attraversati dalla punta del penetrometro.

Parametri geotecnici medi prova CPT.1

Profondità da p.c.		Litologia	Rp kg/cm <sup>2</sup>	φ	Cu kg/cm <sup>2</sup>	Mo kg/cm <sup>2</sup>
da m	a m					
0,00	-0,80	Terreno superficiale alterato	—	—	—	—
-0,80	-1,60	Limi sabbiosi addensati	161,0	40	—	483,0
-1,60	-2,80	Argille e argille limose molto consistenti	56,8	—	1,89	170,5
-2,80	-4,00	Sabbie e ghiaie addensate	293,3	39	—	880,0

Parametri geotecnici medi prova SCPT.1

Profondità da p.c.		Litologia	Rpd kg/cm <sup>2</sup>	φ	Cu kg/cm <sup>2</sup>	Mo kg/cm <sup>2</sup>
da m	a m					
0,00	-0,90	Terreno superficiale alterato	—	—	—	—
-0,90	1,50	Limi sabbiosi addensati	96,0	34	—	215,6
1,50	-3,70	Limi argillosi e limi sabbiosi mediamente addensati	75,8	34	—	182,9
-3,70	-4,40	Sabbie e ghiaie addensate	141,1	38	—	370,8

Parametri geotecnici medi dei saggi S.1-S.2-S.3

Profondità da p.c.		Litologia	φ	Cu kg/cm <sup>2</sup>	γ t/m <sup>3</sup>	Mo kg/cm <sup>2</sup>
da m	a m					
0,00	-0,80	Terreno superficiale alterato	—	—	—	—
-0,80	-1,20	Limi sabbiosi e limi argillosi	26	0,5	1,8	65
-1,20	-2,50	Limi sabbiosi con sabbie e ghiaie	31	—	1,9	250

Sulla base delle indagini eseguite possiamo affermare che:

- ✓ dal punto di vista **stratigrafico** al di sotto della coltre di terreno superficiale alterato si intercettano i depositi pliocenici costituiti da limi argillosi e sabbiosi seguiti da limi sabbiosi con sabbie e ghiaie sporadiche. Alla profondità di circa -3,00m dal p.c. attuale sono presenti le sabbie e ghiaie;

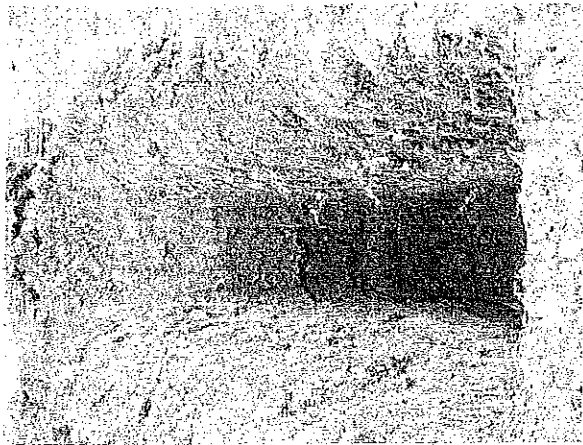


FOTO 1-2: saggio S.1

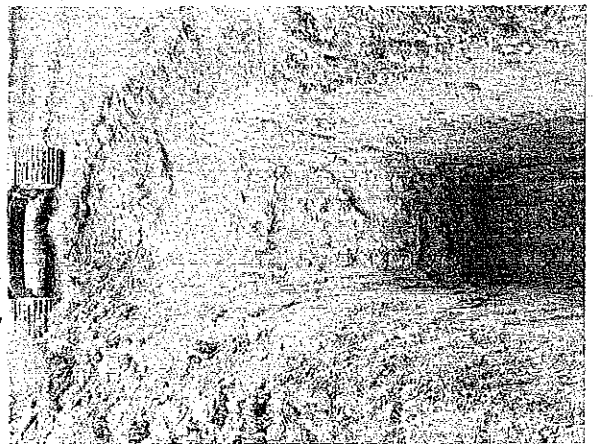


FOTO 3:  
saggio S.2

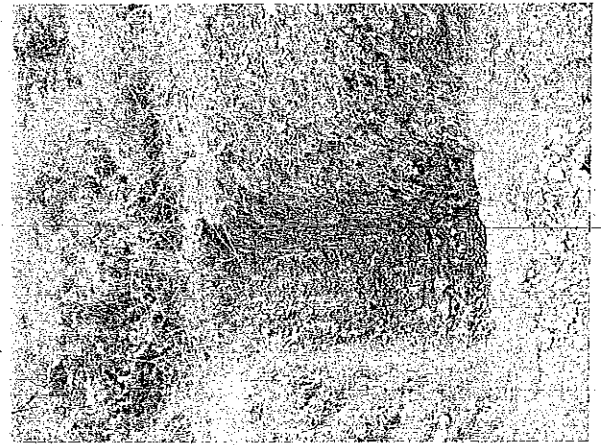


FOTO 4:  
saggio S.3

Documentazione fotografica  
saggi con escavatore